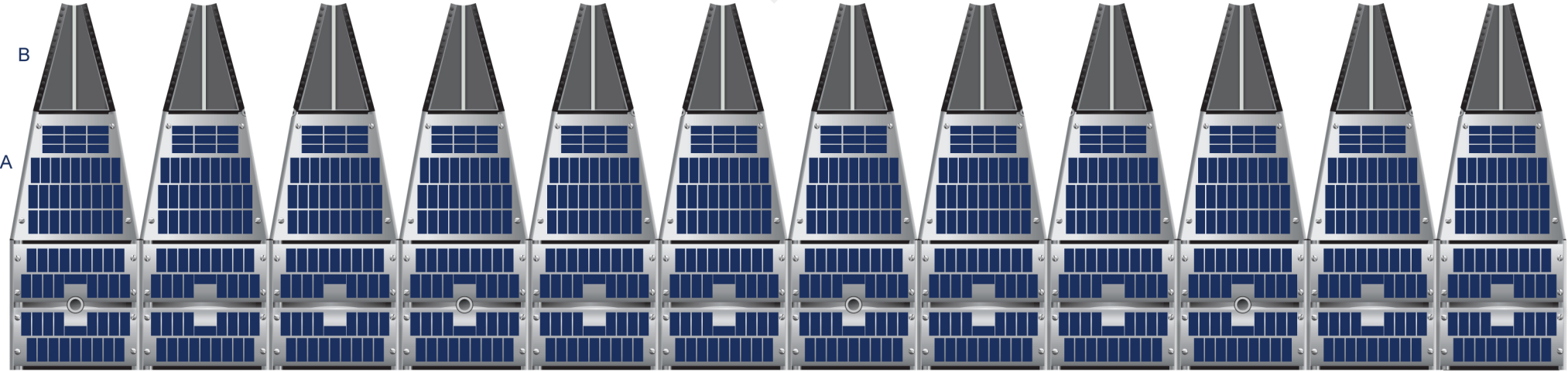
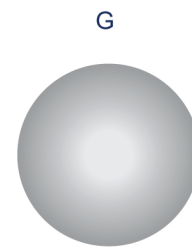
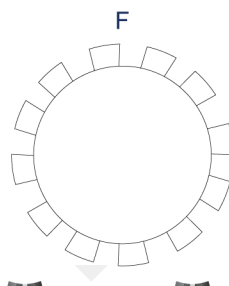
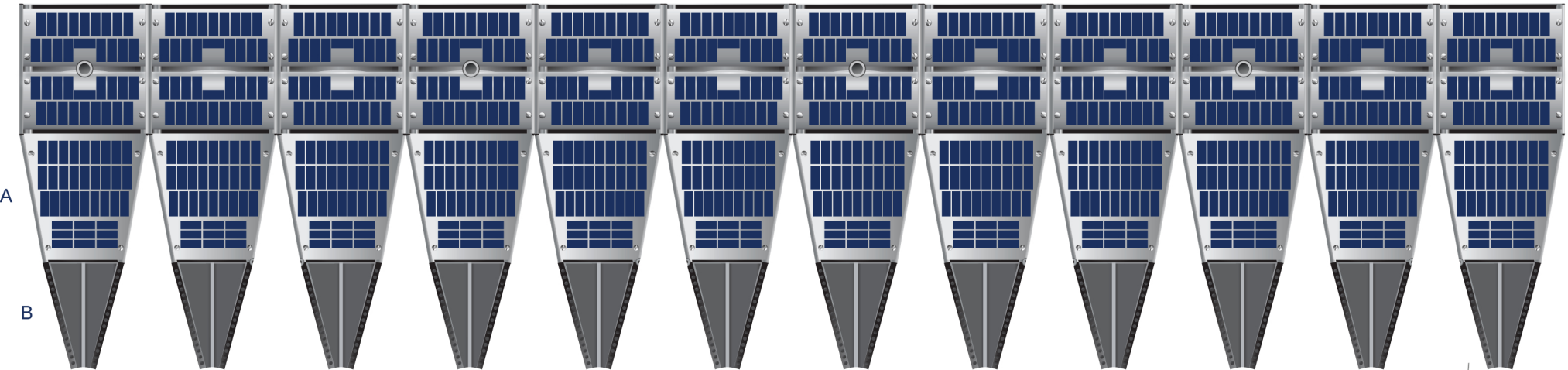




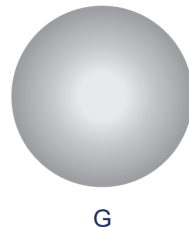
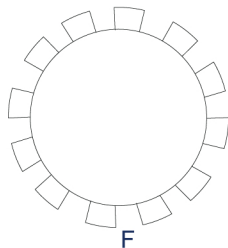
# ALOUETTE 1



Section 1

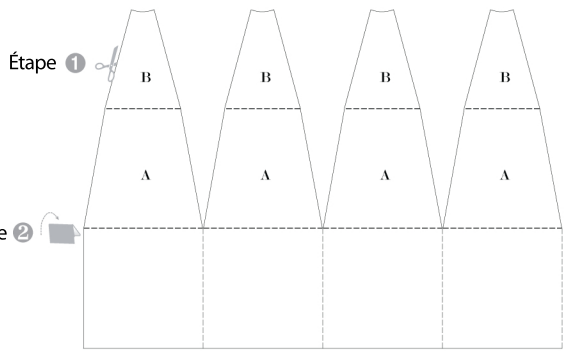


Section 2

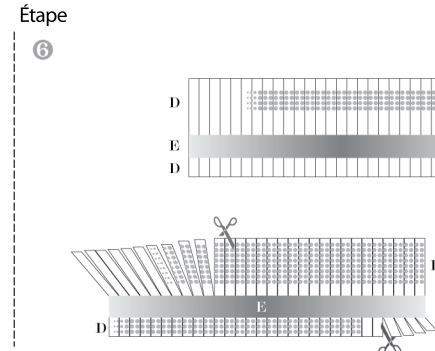
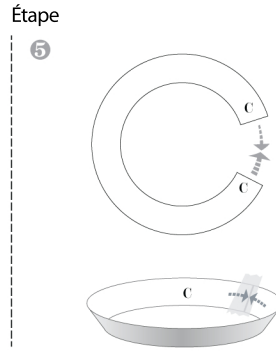
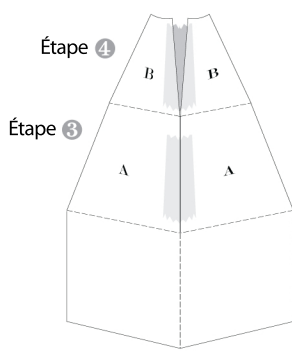


 Voir les instructions pour le montage à la page 2

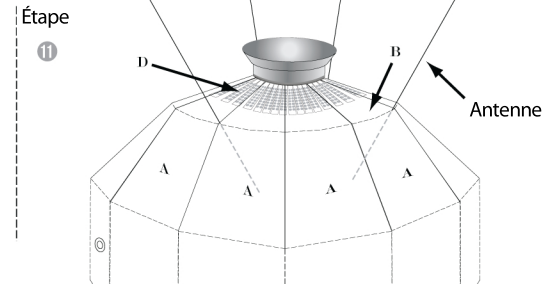
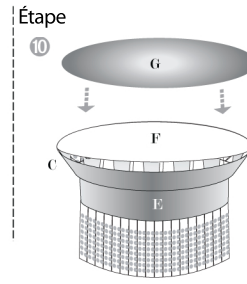
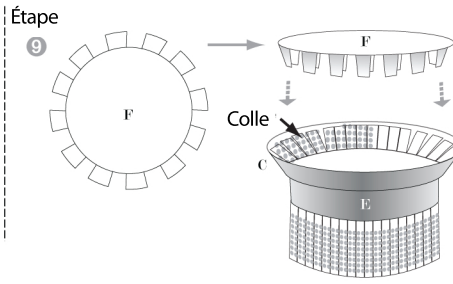
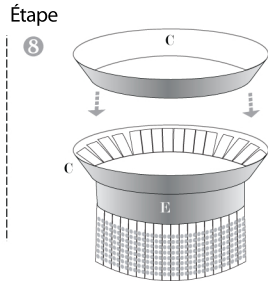
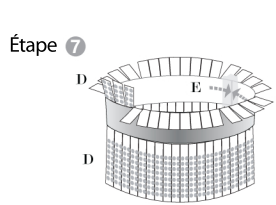




— Lignes de coupe      - - - - Lignes de pliage



glue stick  
ou colle



### Vous avez besoin :

▶ De colle en bâton ou du ruban adhésif à deux côtés

▶ Des ciseaux bien aiguisés

▶ De 4 cure-dents, de fil métallique mince et rigide ou en plastique

Le modèle réduit est composé de deux sections identiques. Faire les étapes 1 à 11 pour la section 1. Répéter les mêmes étapes pour la section 2.

- 1 Découpez les lignes continues A et B.
- 2 Entaillez puis pliez le long de chaque pointillé dans la direction opposée à vous.
- 3 Regroupez tous les côtés A pour obtenir une circonférence fermée, puis collez avec du ruban adhésif transparent. Ne superposez pas les côtés.
- 4 Procédez de la même manière pour les côtés B.
- 5 Procédez de la même manière pour les parties C, en gardant le côté blanc à l'intérieur. Coupez le ruban adhésif en trop.
- 6 Utilisez de la colle en bâton ou du ruban adhésif à deux côtés et couvrez les languettes D. Évitez de mettre de la colle sur la partie E. Découpez avec des ciseaux bien aiguisés le long des lignes à découper, du haut de la partie D jusqu'à E.
- 7 Refermez les deux bouts de E comme vous l'avez fait à l'étape 5.
- 8 Glissez la partie C sur la plus petite partie de la D puis appuyez pour coller D à G.
- 9 Dépliez les prolongements de la partie F. Dépliez et ajoutez de la colle sur la partie F. Ajoutez de la colle à l'intérieur de la partie C. Pressez la partie F à l'intérieur de la partie C.
- 10 Découpez la partie G. Ajoutez de la colle à l'endos de la partie G et collez sur la partie F.
- 11 Insérez le capuchon à l'intérieur de l'ouverture de la partie supérieure du demi-satellite. Pressez la partie D à l'intérieur du mur B.
- 12 Procédez de la même manière (étapes 1 à 11) pour la section 2 du modèle réduit.
- 13 Insérez la section 2 dans la section 1.
- 14 Ajoutez 4 antennes. Percez d'abord un trou avec une aiguille. Insérez 4 cure-dents, ou 4 bouts de fil métallique mince et rigide ou en plastique.